

## 利用料金等（介護保険適用時）

介護サービス利用料金			介護予防サービス利用料金			
介護区分	7-9 時間	5-7 時間	介護予防区分			
要介護 1	656円	572円	要支援 1	1,647円		
要介護 2	775円	676円	(月)			
要介護 3	898円	780円	要支援 2	3,377円		
要介護 4	1021円	884円				(月)
要介護 5	1144円	988円				
加算	入浴	50円		生活機能向上グループ	100円	
	サービス体制	18円		サービス体制	要支援 1	72円
	強化 (I) イ			強化 (I) イ	要支援 2	144円
	サービス体制	12円		サービス体制	要支援 1	48円
強化 (I) ロ	強化 (I) ロ			要支援 2	96円	
通所介護中重度者ケア体制加算 (1回あたり)					45円	
介護職員処遇改善加算 I (利用総額×)					4.0%	
給食費 1回あたり (全額自己負担)					500円	
※ いただく料金は、利用された介護サービス料金の介護区分、介護予防区分の該当区分欄と加算該当欄の自己負担額及び給食費の額を合わせた料金をいただきます						

- ・ 苦情・相談は、施設の窓口でお受けする人となりますが、施設内に、受付担当者、苦情解決責任者、第三者委員等、苦情相談に関する必要事項を掲示しております。
- ・ 個人情報については、個人情報事務取扱規程を制定し、個人情報の保護に努めるとともに、個人情報に関する基本方針及び利用目的を施設内に掲示しております。
- ・ 見学・問合せ・実習・ボランティアについては、施設の受付窓口で直接又は電話でお尋ねください。
- ・ 成年後見人制度・地域福祉権利擁護事業を利用する方は、お知らせください。
- ・ 受付・相談窓口 (受付時間 8:30 ~ 17:30)

名 称 元気の泉デイサービスセンター TEL 0194-52-7167

# 楽しく健康をご支援します

## 元気の泉デイサービスセンター

### ご利用のしおり



社会福祉法人 久慈市社会福祉事業団 基本理念

- 1 利用者の尊厳及び人権を尊重し、その人らしい人生を大切にする
- 2 利用者の願いや要求に真摯に向かい合い、理解し、共感する
- 3 利用者本位の自立、自己実現、自己決定の過程を支援する

「広いお風呂で、お昼は、おいしく、  
午後はレクリエーションを楽しみます。」

社会福祉法人 久慈市社会福祉事業団

〒028-0014

連絡先 久慈市旭町第8地割 100番地1

TEL 0194-52-7167 Fax 0194-61-1119



# ★ 元気デイのいちにち ★



8:00~9:30  
「お迎え・健康チェック」



12:00~13:00  
「昼食」(口腔体操)



14:00~15:00  
「体操・レクリエーション」

15:30~17:30  
「余暇・個別活動」

9:00~11:30  
「入浴・個別活動」



13:00~14:00  
「余暇・個別活動」

15:00~15:30  
「喫茶」



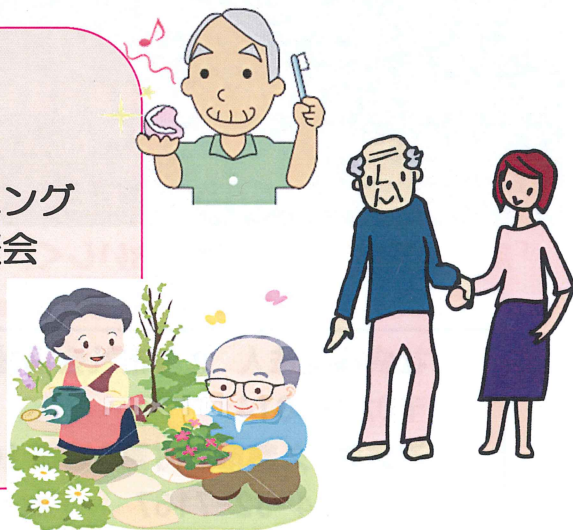
15:30~18:00  
「お送り」



## ★生活機能向上(グループ)活動★

日常生活機能向上を目的に各種活動をグループで行っています。

- ☆ 歩こう会
- ☆ 脳トレ倶楽部
- ☆ ハンド・トレーニング
- ☆ 健康なんでも相談会
- ☆ 口腔隊
- ☆ バス・トレ
- ☆ 園芸クラブ



pixta.jp - 3501905

## ★入浴方法★

一般浴槽のほかに特殊機械浴槽が2種類あります。状態に合わせて車椅子・寝たままなど入浴方法を選択できます。

車椅子浴槽



シャワーベッド



## ★その他★

健康衛生管理として、必要に応じ爪きり、耳掃除、髭剃り、床ずれ等の手当て等行います。



利用を希望される方は、担当  
ケアマネジャーまで相談ください  
施設にご相談があった場合も、  
各担当ケアマネジャーへ  
お知らせします。